

T Techniek



METSELWERK

Crazy Frog

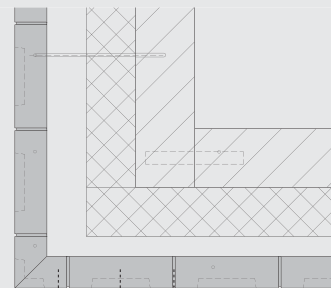
In vier door PLUS architecten ontworpen stroken woningbouw zijn de gevels de aandachtstrekkers. De gevels zijn van frogsteen, op de klamp gemetseld zodat er bijzondere patronen ontstaan. Die patronen kunnen ongehinderd over de hoeken heen doorlopen dankzij geprefabriceerde en in verstek gezaagde hoekstukken.

Het in Rotterdam gevestigde PLUS architecten heeft het ontwerp geleverd voor de laatste fase van de nieuwbouwwijk Blankenborch in Vianen. Appartementen en grondgebonden woningen zijn samengebracht in vier stroken die in het verlengde liggen van de bestaande bebouwing.

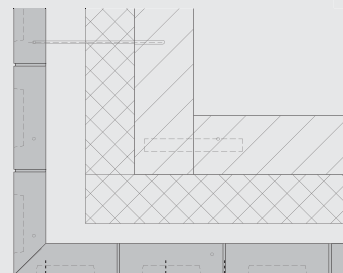
In het project is, naast het traditio-

nele halfsteensverband, ook een tegelverband gebruikt. Bij het tegelverband zijn de stenen recht op elkaar gestapeld. De stootvoegen lopen door in een rechte lijn. De gebruikte metselmortel heeft dezelfde kleur als de steen. Bovendien zijn de voegen slechts 7 millimeter dik. Daardoor zijn de voegen haast onzichtbaar, alsof de stenen simpelweg gestapeld zijn.

Frogstenen zijn bakstenen die op het grootste vlak zijn uitgehold. Normaal gesproken is die holte naar boven gedraaid en dus niet zichtbaar in de gevel. In het geval van Blankenborch is de holte juist aangewend als beeldelement. Het metselwerk is beklamd, hetgeen wil zeggen dat de stenen op hun kant liggen. Samen vormen de holtes een decoratief gevelpatroon dat over de gehele gevel doorloopt, en zelfs hoekje om loopt. De hoekoplossingen zijn in samenwerking met de fabrikant CRH ontwikkeld. De stenen zijn in de fabriek verstek gezaagd en aan elkaar gelijmd. (RG)



1 2 3



4 2 3

- 1 in verstek gezaagde en verlijmdde hoekbaksteen (halfsteensverband)
- 2 frogsteen (gekanteld toegepast)
- 3 voeg, 7 mm
- 4 in verstek gezaagde en verlijmdde hoekbaksteen (tegelverband)